

لینک برنامه اس ام اس با برنامه حسابداری نوین :

چنانچه خواستارید برنامه حسابداری نوین و پیام کوتاه را به هم ارتباط داده و به مشتریان خود اعلام مانده حساب - سررسید چک - پیام تشکر - مطالبات و ... داشته باشید به انجام مراحل زیر پردازید:

- ۱- تنظیمات پیامک در برنامه اس ام اس
- ۲- تنظیمات پیامک در برنامه حسابداری هوشمند نوین
- ۳- ایجاد قالب پیش فرض در برنامه پیام کوتاه
- ۴- انتخاب قالب پیامک در برنامه حسابداری هوشمند نوین

تنظیمات پیامک در برنامه اس ام اس

در قسمت متفرقه گزینه تنظیمات زیر منوی تنظیمات سیستم نوین به تنظیم دفاتر نوین می پردازیم. (از این قسمت برای Link شدن با دفاتر سیستم حسابداری هوشمند نوین استفاده می نمایم) در کادر " تنظیمات دیتابیس نوین " در قسمت ورژن نوین با توجه به مدل برنامه حسابداری خود یکی از دو گزینه ۴ یا ۵ را انتخاب می نمایم، در قسمت سرور دیتابیس نام کامپیوتر را وارد می نمایم، در شماره سریال قفل نیز شماره سریال قفل نرم افزار حسابداری را وارد می نمایم، در مستطیل نام دفتر، نام لاتین دفتر نوین را تایپ نموده، نام کاربری و رمز بازیابی دفتر حسابداری را نیز وارد می کنیم.

تنظیمات برنامه حسابداری

تنظیمات ارتباط با سرویس حسابداری

نام سرور

Url

تنظیمات دیتابیس نوین

ورژن نوین

server	سرور دیتابیس
200.71.999	شماره سریال قفل
1394	نام لاتین دفتر
novin	نام کاربری
*****	رمز بازیابی دفتر

Connection String

Data Source=server;Initial Catalog=NOVIN_5;Integrated Security=True

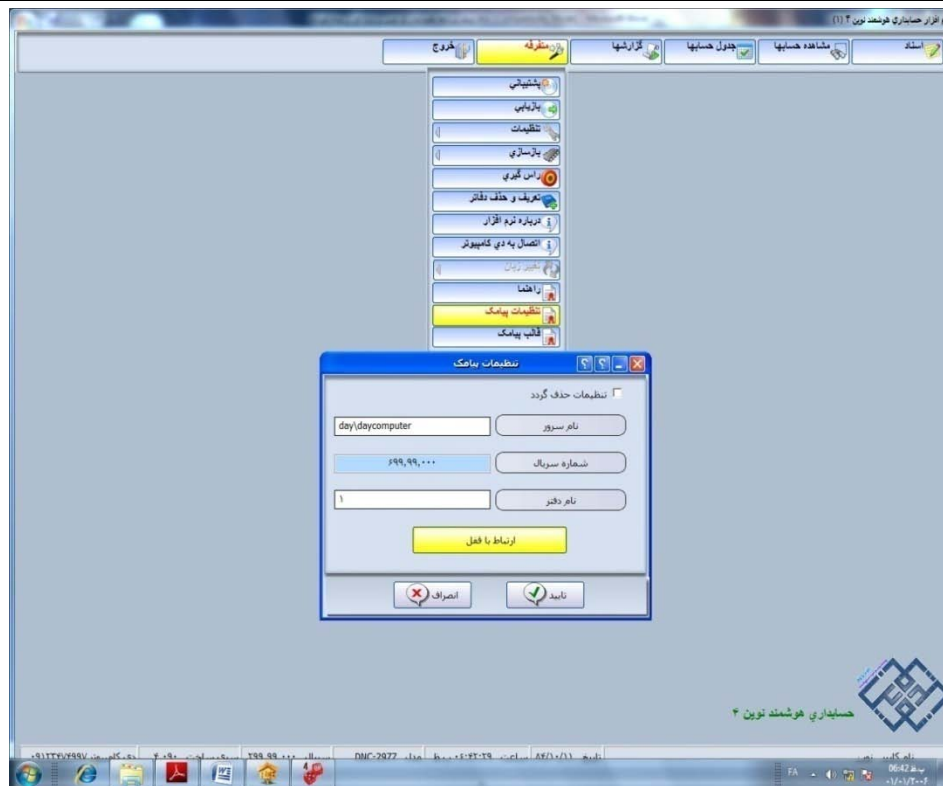
تست ارتباط

برای استفاده از دفاتر سیستم نوین باید تنظیمات بالا را انجام دهید.

انصراف تایید

۱- تنظیمات پیامک در برنامه حسابداری

در قسمت متفرقه گزینه تنظیمات پیامک به تنظیم برنامه پیامک می پردازیم. گزینه ارتباط با قفل را زده تا شماره سریال قفل اس ام اس را نمایش دهد پس از آن در قسمت نام سرور نام کامپیوتر را وارد کرده و پس از آن daycomputer\ را تایپ میکنیم ، در قسمت نام دفتر نیز نام لاتین دفتر اس ام اس را وارد می نماییم برای یافتن نام لاتین دفتر اس ام اس وارد برنامه اس ام اس شده در منوی متفرقه گزینه اطلاعات مدیریت دفاتر و سپس از زیر منوی باز شده گزینه تعریف و حذف دفاتر را انتخاب می نماییم، در پنجره باز شده نام فایل دفتر در واقع نام لاتین دفتر اس ام اس می باشد.

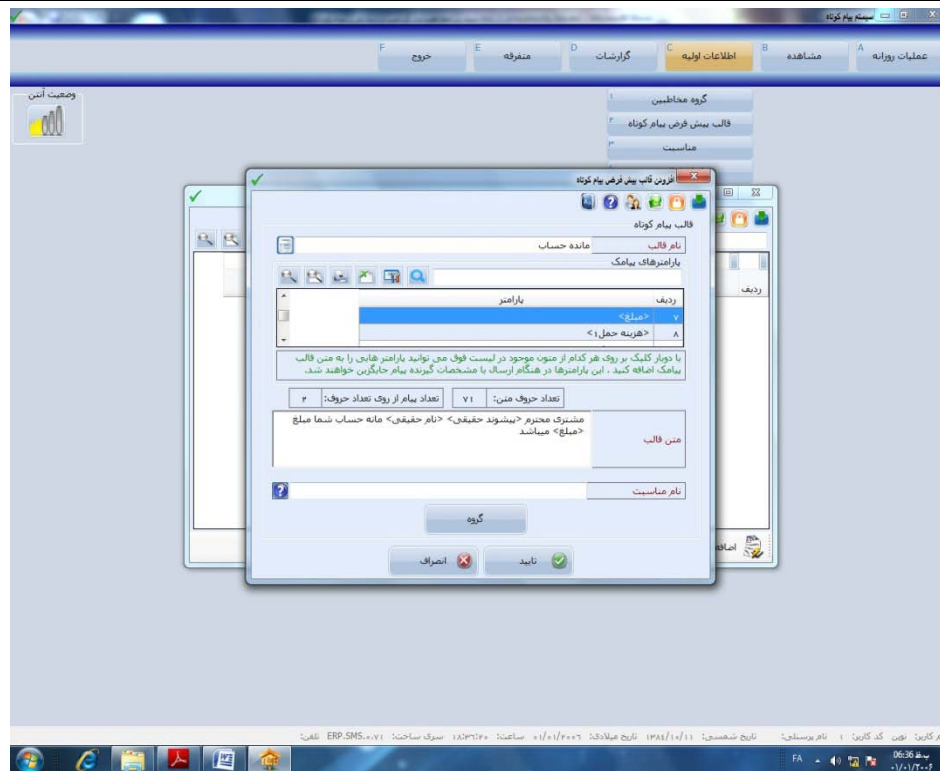


۲- ایجاد قالب پیش فرض در برنامه پیام کوتاه

با کلیک بر روی منوی اطلاعات اولیه – قالب پیش فرض پیام کوتاه وارد این قسمت شده و به ایجاد قالب پیش فرض

بپردازید، جهت ایجاد قالب پیش فرض به روش زیر عمل می کنیم:

در پنجره باز شده اضافه را زده تا فرم افزودن قالب نمایان شود در فرم باز شده در قسمت نام قالب نامی برای قالب خود در نظر میگیرید، سپس در قسمت متن قالب متن مورد نظر خود را همانند مثال های زیر وارد می کنیم فقط هنگامیکه نیاز باشد برخی اطلاعات مانند نام اشخاص از برنامه حسابداری خوانده شود از گزینه پارامترهای پیامک استفاده می نماییم.



مثال :

مانده حساب: مشتری محترم <پیشوند حقیقی> <نام حقیقی> مانده حساب شما به مبلغ < مبلغ > می باشد.

سررسید چک وارده : مشتری محترم < پیشوند حقیقی > < نام حقیقی > چک شما به شماره < شماره چک > در تاریخ < تاریخ شمسی > به مبلغ < مبلغ > سررسید خواهد شد.

تشکر <فاکتور فروش > : مشتری محترم <پیشوند حقیقی> <نام حقیقی> از خرید شما به مبلغ < مبلغ > متشکریم.

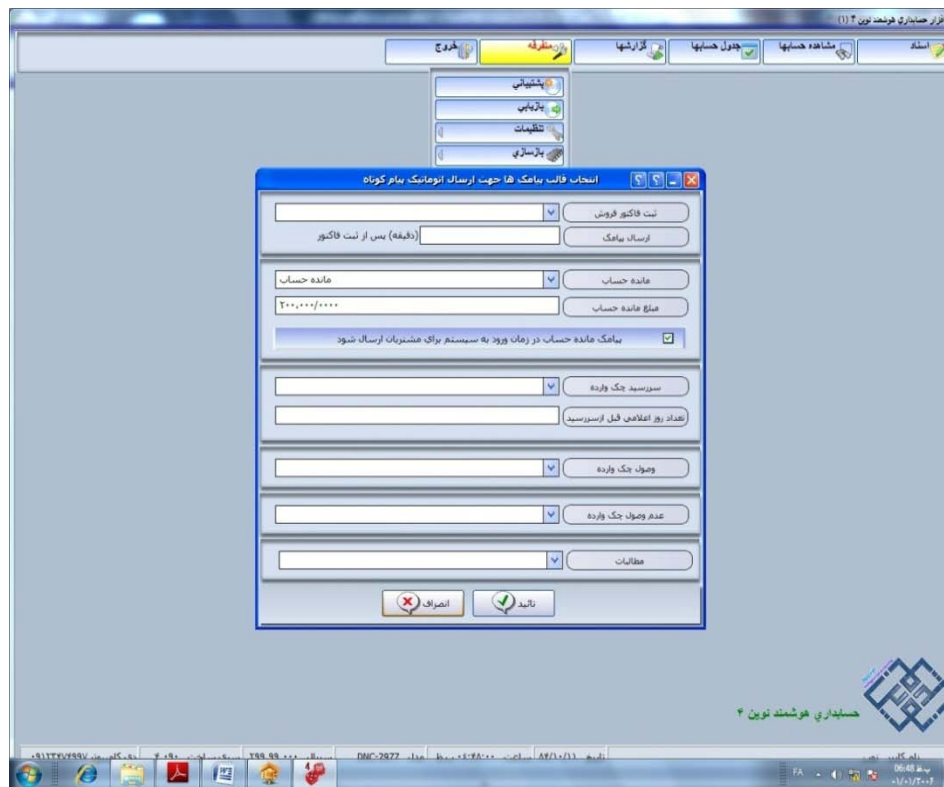
۳- انتخاب قالب پیامک در برنامه حسابداری هوشمند نوین:

با کلیک بر روی منوی متفرقه – قالب پیامک وارد پنجره انتخاب قالب پیامک ها جهت ارسال اتوماتیک پیام کوتاه شده ، قالب های مورد نظر را انتخاب نموده تایید نمایید

مانده حساب : در قسمت مانده حساب قالب مورد نظر را انتخاب نموده سپس مبلغ مورد نظر را (از سقف این مبلغ پیام مانده حساب برای مشتری ارسال شود) تایپ نموده و قسمت پیامک مانده حساب در زمان ورود به سیستم برای مشتریان ارسال شود را انتخاب نموده تایید کنید یکبار از برنامه حسابداری خارج شده سپس مجدد وارد برنامه شده

لیست بدهکاران بستانکارن نمایش داده شده که با کلیک بر روی گزینه انتخاب همه برای اس ام اس و تایید ارسال پیامک ، پیام مانده حساب ارسال خواهد شد .

سررسید چک وارده : در منو متفرقه ، قالب پیامک ، در قسمت سررسید چک ، قالب مورد نظر را انتخاب نموده سپس مشخص نمایید چند روز قبل از سررسید چک پیام ارسال شود سپس تایید نمایید . بعد از مشخص نمودن قالب ، یکبار از برنامه خارج شد مجدد وارد برنامه شوید لیست چکه‌های سررسید شده نمایش داده شده که ردیف مورد نظر را انتخاب نموده تیک دار نمایید و تایید ارسال پیامک نمایید



Computer Name

در قسمت Start، با کلیک راست بر روی گزینه My Computer و گزینه Properties وارد پنجره سیستم Properties شده با کلیک بر روی Computer Name در قسمت Full Computer Name کامپیوتر مشاهده شده را در نام سرور وارد نمایید. سپس در آخر در مستطیل شماره سریال قفل ، سریال برنامه را وارد نمایید.